

TEST VALVOLE PER PRESE A MARE GUIDI . ECCO I RISULTATI DOPO UN ANNO DI PROVE

ACCESSORI NAUTICI, BARCA LABORATORIO, TEST A BORDO / BY LUCA D'AMBROSIO / JUL 30, 2018

[Leggi l'articolo on-line](#)



Valvole Guidi : un anno di test a bordo per la sicurezza delle prese a mare

E' passato ormai più di un anno da quando abbiamo sostituito alcune delle valvole per le prese a mare presenti sul Daydreamer, la nostra imbarcazione laboratorio, con quelle prodotte dalla **Guidi Srl**, per testare sul campo (nel nostro caso in mare) questo prodotto che ha rivoluzionato il mercato.

Queste valvole infatti non sono più azionate tramite una leva che attiva una sfera (il sistema



classico) ma sono costruite con un meccanismo di rotazione a vite che, azionato tramite la testa girevole, fa muovere una saracinesca.

Se, **con il nostro precedente articolo**, vi presentavamo il loro stato ad appena 60 giorni dalla loro installazione, ora, **dopo circa 1.500 miglia e più di un anno di test a bordo**, siamo finalmente in grado di esprimere un giudizio definitivo.

Le valvole **Guidi** installate sulla nostre imbarcazione sono di due tipi:

1. **Alex**, una valvola antiblocco a via dritta con due manicotti contrapposti e un otturatore a 90 gradi. Un brevetto esclusivo dell'azienda produttrice
2. **Antiblocco 2210**, una valvola dotata di via interna dritta che permette il passaggio del 100% dei liquidi, dotata internamente, di un sistema di prevenzione delle incrostazioni che ne impedisce il blocco. Dotata anche di fermo di sicurezza



La valvola Alex di Guidi

Iniziamo dalla più importante e semplice domanda che dobbiamo porci quando effettuiamo i nostri test: il prodotto funziona?

Si perfettamente, non abbiamo mai riscontrato alcun tipo di problema. Le abbiamo usate per i carichi e gli scarichi del nostro Daydreamer, aprendole e chiudendole in continuazione e soprattutto, sfruttando i periodi di fermo della barca laboratorio, ne abbiamo apprezzato il funzionamento anche dopo mesi di inattività, vero banco di prova e contemporaneamente tallone d'Achille delle valvole tradizionali.

Ebbene le valvole della Guidi, ad ogni uso, sono sempre state morbide e fluide, la rotazione delle teste non ha mai presentato un singolo problema e, cosa molto importante, non abbiamo mai riscontrato segni di otturazione nelle loro vie ne abbiamo trovato mai traccia



La Valvola Antiblocco 2210 di Guidi

di perdite, non una goccia d'acqua, non una traccia d'umidità.

Questi prodotti però hanno caratteristiche così peculiari che ci devono spingere ad effettuare ben altre considerazioni, relative alle differenze con le valvole tradizionali, azionate a leva e cioè, più sinteticamente, **perché dovrei acquistare questa tecnologia? Quali sono i vantaggi che apporterebbe alla mia imbarcazione?**

Noi, dopo averle usate, abbiamo individuato tre punti importanti in loro favore.



1) Facilità di installazione : essendo sprovviste di leve di apertura, possono essere montate in angoli angusti, con minimi ingombri.

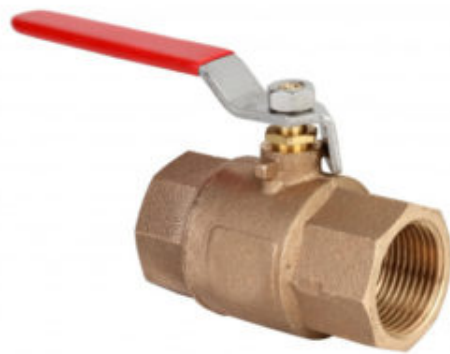
2) Praticità e facilità d'uso : la testa girevole è demoltiplicata (più giri, carico e pressione minore!) quindi l'azione sulla valvola è sempre morbidissima ed il suo azionamento non

presuppone l'utilizzo della forza, anche un bimbo le azionerebbe facilmente. In tutti questi mesi le valvole non hanno mai presentato un accenno di grippaggio, mai!

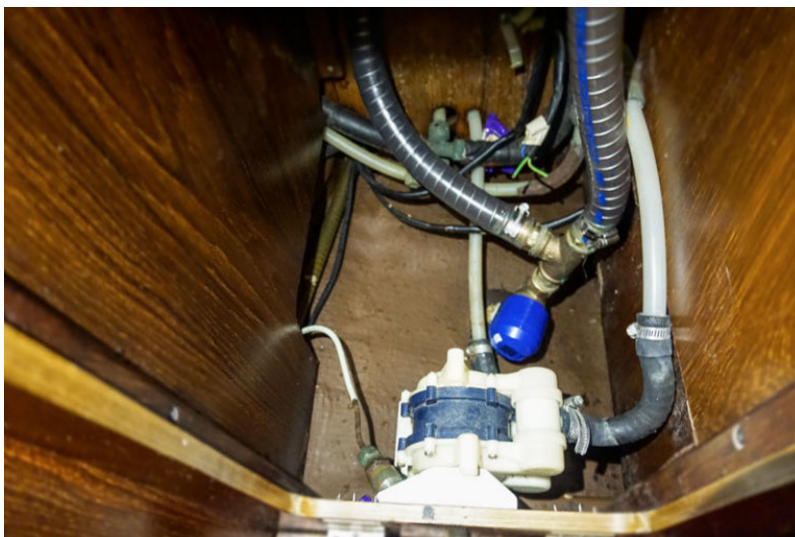
3) Sicurezza: Le valvole sono installate nei punti critici di ogni imbarcazione e presidiano le prese a mare, inutile sottolineare l'ovvia importanza di questo punto. La dicitura "aperto/chiuso", chiaramente visibile da chiunque attraverso le finestre delle teste, elimina il rischio di pericolosi errori e ci aiuta ad avere un chiaro controllo sul loro stato.



Grazie inoltre alla fluidità di funzionamento, **non andremo mai a sforzare sul complesso “valvola - presa a mare - scafo” e questo è un punto importantissimo.** Le valvole tradizionali sono munite di leve e, quando queste sono bloccate, le forze che utilizziamo per sbloccarle agiscono e si riversano sul complesso appena citato, **mettendone a dura prova sia la sigillazione (vie d’acqua) che la resistenza dei singoli componenti (prese a mare e leve delle valvole).**



Le valvole Guidi inoltre sono esenti da componenti soggetti ad ossidazione, caratteristica da noi verificata, e questo dimostra oltre ogni ragionevole dubbio il divario fra questo prodotto e quello tradizionale.



Durante il nostro test le operazioni di apertura e chiusura, sono state effettuate non soltanto da noi, che ne conosciamo perfettamente il funzionamento, ma anche da altre persone, ospiti a bordo e, possiamo assicurarvi che l'intuitività del loro funzionamento non ci hai mai fatto sentire la classica domanda: puoi ricontrollare le prese a mare, non sono sicuro di averle aperte/chiuso bene?

In conclusione **possiamo sicuramente certificare l'efficacia di questo prodotto e consigliarne l'installazione a bordo.**

Queste valvole, seppur poco più costose di quelle tradizionali, presidiano le vie d'acqua delle nostre imbarcazioni e a nostro parere non ha senso risparmiare, **la sicurezza in mare**

non ha prezzo.

Guidi Srl

Via delle Acacie 2,

28075 Grignasco (NO) – Italy

www.guidisrl.it

Tel. +39 0163 418000

Email: **info@guidisrl.com**



Luca D'Ambrosio

Editor-in-Chief and Journalist. With more than 30 years spent in the publishing industry and 20 sailing and racing with his boats Luca has a very deep working nautical knowledge.