

TEST VÁLVULAS PARA LAS TOMAS DE MAR GUIDI. ESTOS SON LOS RESULTADOS DESPUÉS DE UN AÑO DE PRUEBAS

ACCESORIOS NÁUTICOS, BARCO LABORATORIO, PRUEBAS A BORDO / BY LUCA D'AMBROSIO / AUG 02, 2018



Válvulas Guidi : un año de pruebas a bordo para la seguridad de las tomas de mar

Ha pasado más de un año desde que hemos reemplazado algunas de las válvulas de las tomas de mar en el Daydreamer, nuestro barco laboratorio, con las producidas por **Guidi Srl**, para probar en el campo (en nuestro caso en el mar) este producto que ha revolucionado el mercado.

Estas válvulas, de hecho, ya no están accionadas por una palanca que activa una esfera (el sistema clásico), si no que están construidas con un mecanismo de rotación de tornillo que, operado por medio de un cabezal giratorio, mueve un obturador.

Si, **con nuestro artículo anterior**, estábamos presentando su estado de tan solo 60 días de la instalación, ahora, **después de 1.500 millas y más de un año de pruebas a bordo**, por fin estamos capacitados para hacer un juicio final.



Las válvulas **Guidi** instaladas en nuestro barco son de dos tipos:

Alex, una válvula anti-bloqueo en vía directa con dos mangas opuestas y un obturador de 90 grados. Una patente exclusiva de la empresa de fabricación.

Anti-bloqueo 2210, una válvula equipada con una vía interna directa que permite el paso del 100% de los líquidos, equipado internamente, de un sistema de prevención de incrustaciones que impide el bloqueo. Equipada también con cerradura de seguridad.



Comencemos con la pregunta más importante y simple que debemos hacernos cuando realizamos nuestras pruebas: ¿funciona el producto?

Sí, perfectamente, nunca hemos encontrado ningún tipo de problema. Los hemos utilizado para cargas y descargas de nuestro Daydreamer, abriendo y cerrándolas todo el tiempo y lo más importante, aprovechando el tiempo de inactividad de la embarcación de laboratorio, hemos apreciado la operación incluso después de meses de inactividad, la prueba real y al mismo tiempo talón de Aquiles de las válvulas tradicionales.



Bueno, las válvulas de la Guidi, para cada uso, siempre han sido suaves y fluidas, la rotación de las cabezas nunca ha presentado un solo problema y, lo que es más importante, nunca encontramos signos de obstrucción en sus formas, nunca hemos encontrado ningún rastro de goteos, ni una gota de agua, o un rastro de humedad.

Estos productos, sin embargo, tienen características tan peculiares que debemos presionar para hacer otras consideraciones, relacionadas con las diferencias con las válvulas tradicionales, apalancadas, es decir, de manera más concisa, **¿por qué debería comprar esta tecnología?**

¿Cuáles son las ventajas que aportaría a mi barco?

Hemos identificado tres puntos importantes a su favor después de usarlas.

1) fáciles de instalar: al estar sin palancas de apertura, pueden montarse en esquinas estrechas, con dimensiones mínimas totales

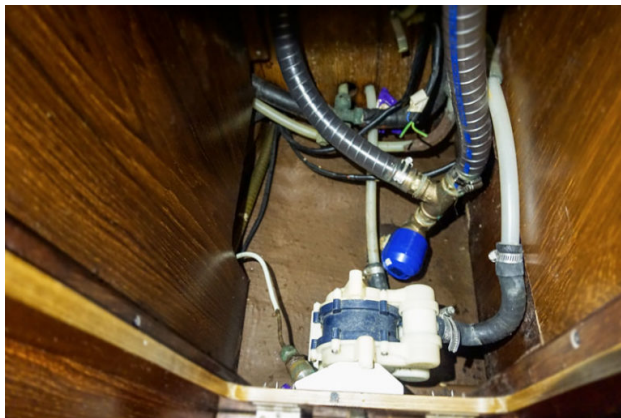
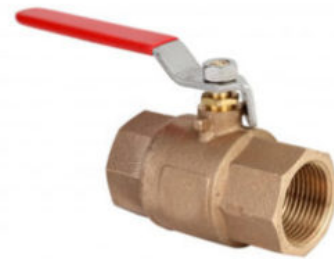
2) Practicidad y facilidad de uso: la cabeza giratoria se reduce (¡más giros, carga y menos presión!) Por lo que la acción en la válvula es siempre muy suave y su accionamiento no requiere el uso de la fuerza, incluso un niño la podría accionar fácilmente. En todos estos meses, las válvulas nunca han presentado un indicio de convulsión, ¡nunca!

3) Seguridad: las válvulas se instalan en los puntos críticos de cada embarcación y supervisan las tomas de mar, es inútil subrayar la importancia obvia de este punto. La palabra "abrir / cerrar", claramente visible por cualquiera a través de las ventanas de las cabezas, elimina el riesgo de errores peligrosos y nos ayuda a tener un control claro sobre su estado.



Gracias también a la fluidez de la operación, **nunca iremos a esforzar sobre la compleja “válvula – toma de mar – casco” y este es un punto muy importante.** Las válvulas tradicionales están equipadas con palancas y, cuando están bloqueadas, las fuerzas que utilizamos para desbloquearlas actúan y vierten en el complejo que acabamos de mencionar, **ejerciendo presión tanto en el sellado (vías fluviales) como en la resistencia de los componentes individuales** (tomadas de mar y palancas de las válvulas).

Las válvulas Guidi también están libres de componentes sujetos a oxidación, una característica que hemos verificado, y esto demuestra más allá de toda duda razonable la brecha entre este producto y el tradicional.



Durante nuestra prueba, las operaciones de apertura y cierre fueron realizadas no solo por nosotros, que sabemos perfectamente cómo funcionan, sino también por otras personas, invitados a bordo y, podemos asegurarle que la intuición de su operación nunca nos hizo escuchar la clásica pregunta: puedes revisar las tomas de mar, ¿no estoy seguro de haberlas abierto / cerrado bien?

En conclusión, ciertamente **podemos certificar la efectividad de este producto y recomendar su instalación a bordo.**

Estas válvulas, aunque son un poco más caras que las tradicionales, protegen las tomas de mar de nuestros barcos y, en nuestra opinión, no tiene sentido ahorrar, **la seguridad**

en el mar no tiene precio.

Guidi Srl

Via delle Acacie 2,

28075 Grignasco (NO) – Italy

www.guidisrl.it

Tel. +39 0163 418000

Email: info@guidisrl.com



Luca D'Ambrosio

Editor-in-Chief and Journalist. With more than 30 years spent in the publishing industry and 20 sailing and racing with his boats Luca have a very deep working nautical knowledge.