

ESSAI VALVES POUR PRISES D'EAU DE MER GUIDI . VOICI LES RÉSULTATS APRÈS UN AN D'ESSAIS

ACCESSOIRES NAUTIQUES, BATEAU-LABORATOIRE / BY LUCA D'AMBROSIO / AUG 14, 2018



Valves Guidi : un an d'essais de bord pour la sécurité des prises d'eau de mer

Plus d'une année s'est écoulée depuis que nous avons remplacé quelques-unes de valves pour les prises d'eau de mer disponibles sur notre Daydreamer (notre bateau-laboratoire) avec celles fabriquées par **Guidi Srl** afin d'examiner sur le terrain (en mer, dans notre cas) un produit qui a révolutionné le marché.

En effet, ces valves ne sont plus équipées d'un levier pour l'activation de la sphère traditionnelle, mais elles consistent en un mécanisme de rotation à vis qui, activé par un élément pivotant, permet le déplacement de la vanne.

Si, **dans un article précédent**, nous vous avons montré leurs conditions 60 jours après leur installation, maintenant, **après presque 1500 milles et plus d'un an d'essais de bord**, nous sommes finalement capables de vous donner un jugement final.



Les valves Guidi installées sur notre bateau sont de deux types:

1. **Alex**, une valve antiblocage à passage intégral équipée de deux manchons et un obturateur à 90 degrés. Un brevet exclusif du producteur.

2. **Antiblocage 2210**, une valve équipée d'un passage intégral intérieur qui permet le passage complet des liquides ainsi que d'un système de prévention des incrustations et d'un clapet.



La valve "Alex" de Guidi Srl



La Valve "antiblocage 2210" de Guidi

Commençons par la plus importante et la plus simple question qu'on doit se poser pendant un essai: est-ce que le produit fonctionne?



Oui, le produit fonctionne parfaitement et on n'a jamais eu de problèmes. Nous avons utilisé les valves à bord de notre bateau, nous les avons ouvertes et fermées sans cesse et, surtout, en profitant des périodes où le bateau est resté au mouillage sans naviguer. Nous avons apprécié le fonctionnement même après des mois d'inutilisation, ce qui est souvent le banc d'essai et le talon d'Achille des valves traditionnelles.

Les valves Guidi ont été toujours souples et fluides, avec une rotation optimale et sans aucun signe d'obturation, fuites d'eau ou traces d'humidité.

Toutefois, ces produits ont des caractéristiques si particulières qui nécessitent d'autres considérations concernant les différences avec les valves traditionnelles équipées de levier; autrement dit, **pourquoi dois-je acheter cette technologie? Quels sont les avantages pour mon bateau?**

Après leur utilisation, nous avons identifié trois avantages:

1) Facilité d'installation : dépourvues de leviers, ces valves peuvent être installées dans les plus petits coins sans occuper beaucoup d'espace.

2) Commodité et facilité d'utilisation : la tête pivotante est démultipliée (un nombre de tours majeur mais avec charge et pression plus faibles); par conséquent, l'action sur la valve est toujours très douce et son activation ne demande aucun effort. Même un enfant pourrait l'activer. Pendant ces mois, les valves n'ont jamais montré des signes de blocage.

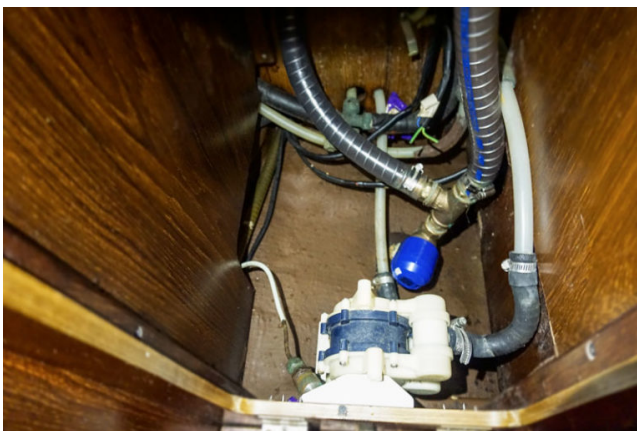
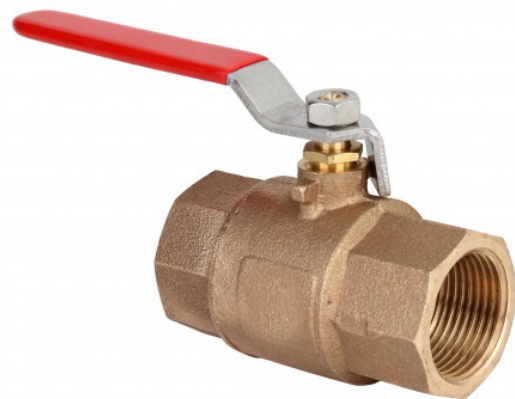
3) Sécurité : Les valves sont installées dans les points critiques de chaque bateau et elles contrôlent les prises d'eau de mer. L'importance de cet aspect est bien évidente. La mention " ouvert/fermé" visible depuis les "fenêtres" des

têtes élimine le risque d'erreurs et permet un contrôle immédiat de leur état.



En plus, grâce à la fluidité du mécanisme, **on ne devra jamais forcer le groupe " valve – prise d'eau de mer – coque" et cela est un autre aspect très important.** Les valves traditionnelles sont équipées de leviers et, lorsque ces dernières sont bloquées, les forces qu'on utilise pour les débloquer affectent le groupe qu'on vient de citer, avec le risque de compromettre **tant l'étanchéité (voies d'eau) que la résistance des pièces (prises d'eau de mer et leviers des valves).**

Enfin, tous les éléments composant les valves Guidi sont exempts d'oxydation (nous avons testé cette caractéristique) et cela est une preuve supplémentaire de la différence entre ce produit et les valves traditionnelles.



Pendant notre essai, les opérations d'ouverture et de fermeture des valves n'ont pas été effectuées seulement par notre équipe, qui bien connaît leur fonctionnement, mais aussi par nos invités. La facilité d'utilisation du produit nous a permis de ne pas écouter questions comme celles-ci: " Pourrais-tu vérifier les prises d'eau de mer? Je ne suis pas sûr d'avoir tout bien ouvert/fermé".

En conclusion, nous pouvons certainement certifier l'efficacité du produit et en conseiller l'installation à bord.

traditionnelles mais elles contrôlent les voies d'eau de nos bateaux et, à notre avis, épargner n'a pas de sens parce que la **sécurité en mer n'a pas de prix.**

Via delle Acacie 2,

28075 Grignasco (NO) – Italy

www.guidisrl.it

Tél. +39 0163 418000

E-mail: info@guidisrl.com



Luca D'Ambrosio

Editor-in-Chief and Journalist. With more than 30 years spent in the publishing industry and 20 sailing and racing with his boats Luca have a very deep working nautical knowledge.