

COME INDOSSARE I GUANTI MONOUSO

1. prima di indossare i guanti, bisogna – sempre – lavarsi le mani
2. verifica che non siano difettosi o già usati
3. indossali facendo sì che coprano bene anche il polso

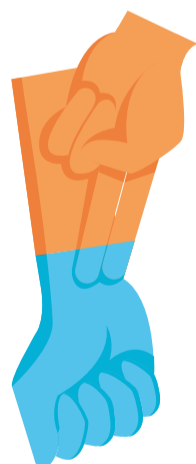
COME TOGLIERE I GUANTI MONOUSO

1. dal momento che la superficie esterna dei guanti è potenzialmente contaminata, non bisogna mai toccarla. Qualora lo si facesse inavvertitamente bisogna lavarsi bene le mani
2. procedi a sfilare il primo guanto aiutandoti con l'altra mano: "pizzica" con indice e pollice un lembo del guanto vicino al bordo (quello che sta verso il polso), sollevalo e sfilalo capovolgendolo verso l'interno
3. infila l'indice all'interno dell'altro guanto e tira leggermente per sfilarlo senza toccarlo esternamente e capovolgendolo verso l'interno. Ciò significa che la superficie contaminata rimane all'interno
4. Butta i guanti nel cestino dei rifiuti indifferenziati e lavati le mani

STEP 01



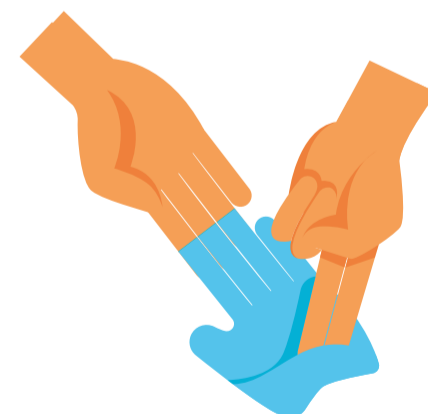
STEP 02



STEP 03



STEP 04



STEP 05



STEP 06



**Mentre indossi
i guanti monouso
non toccarti mai
la bocca, il naso
e gli occhi!**